



ROCASA
ROCAS CANARIAS, S. A.

Granitos, Mármoles y Piedras Naturales



Índice

Presentación	1
Acabados y dimensiones	2
Nuestra piedra	3
Mármoles.....	5
Granitos.....	9
Pórfido.....	13
Otras Piedras	14

Nomenclatura



Adecuado para suelos, escaleras y encimeras



Adecuado para decoración interior y paredes



Adecuado para pavimentos exteriores



Adecuado para recubrimientos verticales exteriores y aplacados.

Presentación

Quiénes somos

Rocas Canarias, S.A. – Rocasa es la empresa canaria de referencia en el Sector de la Roca Ornamental. El objetivo de los más de 50 profesionales que integran nuestra plantilla es proporcionar a nuestros clientes – Propietarios, Empresas Constructoras, Arquitectos y Diseñadores- la mejor solución en Roca Ornamental a sus necesidades.



Desde su constitución en 1986 y con más de 800 obras que avalan nuestro conocimiento, profesionalidad y saber hacer, Rocasa está hoy en día consolidada como empresa de referencia en Canarias.

Qué hacemos

Nuestras actividades comprenden:

- ✓ Extracción de piedra de nuestras canteras.
- ✓ Elaboración de todo tipo de formatos – baldosas, bordillos, adoquines, mosaicos, balaustres, encimeras, pilares, bases, capiteles, cornisas, etc.- según los requerimientos de nuestros clientes.
- ✓ Comercialización y elaboración a medida de Granitos, Mármoles y todo tipo de Piedra Natural.
- ✓ Colocación en obra de fachadas ventiladas, aplacados interiores y exteriores, solados, escaleras, etc.
- ✓ Asistencia técnica a Estudios de Arquitectura y Diseño, Constructoras, Propiedades, etc.

Donde estamos

Atendemos las necesidades de nuestros clientes en toda Canarias. Solicite información a nuestra red comercial en todas las islas; estamos a su disposición en:

Fabrica y Oficinas Centrales:

Polígono Industrial Valle de Güimar, Manzana XI – Parcela 8.

38530 Candelaria – Tenerife (España)

Tfno. : 922 50 17 12 - Fax: 922 50 19 09

e-mail: info@rocas.es <http://www.rocas.es>¹

¹ Las imágenes de este catálogo se exponen sólo a título indicativo del tipo de producto, ya que siendo la piedra natural un producto de la naturaleza, está sujeta a variaciones de color y veteado.

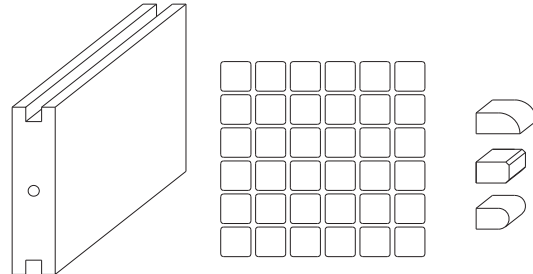
Acabados y Dimensiones

Rocasa dispone de los materiales que comercializa en los siguientes acabados y dimensiones:

Baldosa, Aplacados estándar y Mosaicos

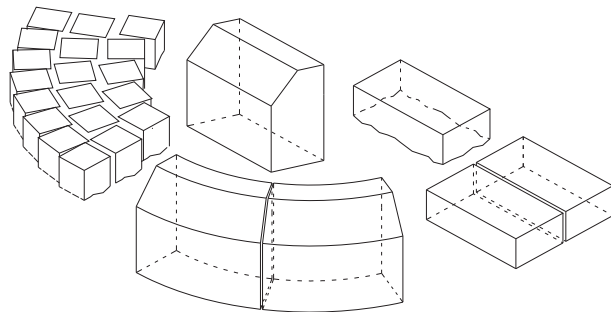
En cualquier dimensión y grosor, incluso taladrada y/o ranurada para su colocación mediante anclajes; con cantos biselados, redondos, pulidos, etc.

También realizamos mosaicos en cualquier tipo de variedad, acabado y realizando cualquier dibujo.



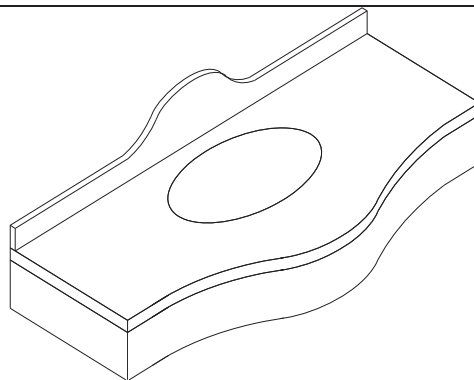
Adoquines y bordillos

Adoquines, lajas, bordillos -rectos y curvos- y diferentes soluciones para pavimentado.



Trabajos a medida

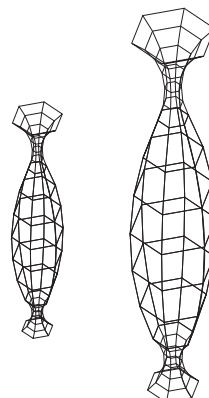
Nuestro compromiso es adaptar nuestros productos a sus necesidades concretas; en la elaboración de escaleras a medida, encimeras de baño y cocina, y todo tipo de trabajos en piedra natural.



Piezas especiales

Cenefas, balaustres, pilastras, ménsulas o cualquier tipo de pieza puede ser conformada en nuestros talleres.

Realizamos en nuestra fábrica todo tipo de piezas especiales tanto en torno como mediante el empleo de sistemas mediante control numérico.



Nuestra Piedra

La piedra de de nuestras canteras, las denominadas Piedra Molinera, Piedra Marrón de Abades y Piedra Marrón de Arico son las piedras empleadas tradicionalmente en las Islas Canarias.



- ✓ Sus características físico-mecánicas son excelentes.
- ✓ Su resistencia a la alteración es difícil de igualar.
- ✓ La nobleza de su aspecto se manifiesta en la arquitectura tradicional canaria y es empleada en las nuevas obras de arquitectura moderna.

Piedra Molinera

Especificaciones de uso



Acabados:

Admite cualquier tipo de acabado superficial. Se utiliza habitualmente para aplacados exteriores, pavimentos (baldosas, adoquines, lajas, etc.) y elementos decorativos: bancos, columnas, cornisas, etc.



Características Físico-Mecánicas

Peso específico.....	2,02 g/cm ³	Resistencia compresión.....	897 Kg/cm ²
Resistencia a flexo-tracción....	142,7 Kg/cm ²	Resistencia al desgaste.....	0,25 mm
Resistencia al choque.....	700mm	Absorción de agua.....	3,09%

Piedra Marrón de Abades

Especificaciones de uso



Acabados:

Al igual que la piedra molinera, admite todos acabados y se utiliza para aplacados –tanto exteriores como interiores-, pavimentos y elementos decorativos tipo cenefas, cornisas, etc.



Características Técnicas

Desgaste abrasión (UNE1341).....	1,2mm	Resist. compresión (UNE1926)...	43,21MPa
Resist. Flexión (UNE12372).....	6,47MPa		

Piedra de Arico

Especificaciones de uso



Acabados:

Admite cualquier tipo de acabado superficial, Se utiliza habitualmente para aplacados exteriores, pavimentos y elementos decorativos: bancos, columnas, cornisas, etc.

Se comercializa en 3 tonos:

- ✓ Gris
- ✓ Marrón
- ✓ Violácea



Características Técnicas

Peso específico.....2,12 g/cm³
Resistencia a flexotracción.....264 Kg/cm²
Resistencia al choque.....700mm

Resistencia compresión.....410 Kg/cm²
Resistencia al desgaste.....0,25mm
Absorción de agua.....4,9%

Ejemplo



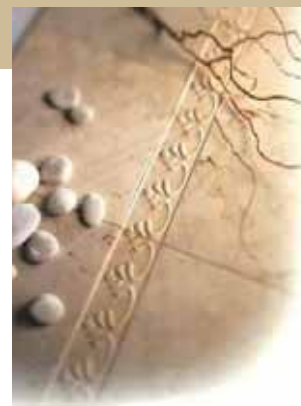
Sede del Gobierno de Canarias

Mármoles

Rocasa dispone de gran variedad de mármoles, adecuados a los requisitos de nuestros clientes, en todos los formatos y acabados: pulidos, apomazados, envejecidos, patinatos, en canto rústico, etc.

Realizamos cualquier tipo de encimera o pieza a medida acorde a las necesidades de nuestros clientes.

A continuación se muestra una selección de materiales en los que Rocasa ofrece unas **calidades** y **precio** excepcionales.



Blanco Ibiza

Especificaciones de uso



Características:

Mármol blanco, con ligeros veteados grises. Utilizado principalmente para solados y aplacados interiores; aunque admite cualquier utilización.



Blanco Imperial

Especificaciones de uso



Características:

Mármol Blanco de grano fino con fondo muy blanco y suaves vetas grises. Muy utilizado para solados interiores y baños –generalmente pulido o apomazado-; aunque también está muy extendido su utilización en fachadas –al corte-.



Travertino Blanco

Especificaciones de uso



Características:

Material muy utilizado en prácticamente todas las aplicaciones de la roca ornamental.

Se comercializa tanto en poro abierto, como con el poro tapado –masticado- con resina transparente o con cemento especial. Por sus cualidades estéticas su uso está muy extendido tanto para aplacados y solados interiores –generalmente envejecido, pulido, apomazado o envejecido- como para el exterior –generalmente al corte-.

Igualmente, se presenta en corte americano o en corte clásico – según la imagen, destacando la veta-.



Travertino Crema

Especificaciones de uso



Características:

Variante del travertino clásico en tono crema, con idénticas cualidades y acabados.



Travertino Rojo

Especificaciones de uso



Características:

Variante del travertino clásico en tono rojo-rosáceo, con idénticas cualidades y acabados. En imagen, al corte americano (haciendo marcas de agua).



Travertino Amarillo

Especificaciones de uso



Características:

Variante del travertino clásico en tono amarillento, con idénticas cualidades y acabados.



Travertino Noce

Especificaciones de uso



Características:

Variante del travertino clásico en tono marrón-ocre., con idénticas cualidades y acabados



Crema Marfil

Especificaciones de uso



Características:

Mármol en tono crema claro ligeramente veteado. Disponible prácticamente en todos los acabado superficiales. Se utiliza tanto para aplacados y solados tanto exteriores como interiores.



Crema Pink

Especificaciones de uso



Características:

Mármol crema claro muy compacto y decorativo.



Crema Nácar

Especificaciones de uso



Características:

Mármol Crema de Grano muy fino de aspecto anacarado. Muy compacto



Verde Rosa

Especificaciones de uso



Características:

Material con una mezcla de colores rosa-verde muy claros con tonalidades homogéneas con los que se consigue una tonalidad global muy uniforme –poco común en este tipo de materiales– que lo convierten en una solución decorativa muy interesante. Admite cualquier tipo de utilización; aunque su uso está más extendido en interiores.



Crema Vera

Especificaciones de uso



Características:

Material crema pálido con un ligero vetado ocre muy decorativo. Admite cualquier tipo de acabado superficial, siendo el envejecido y el patinado el más recomendado –ver imagen–.



Verde India

Especificaciones de uso



Características:

Mármol verde intenso, muy compacto.



Ejemplos



Granitos

El Granito supone, además de una solución estética, una solución práctica excelente; ya que debido a sus características físico-mecánicas se mantiene prácticamente inalterable por el uso intensivo.

Nuestros clientes encuentran en Rocasa una gran variedad de soluciones en granito adecuadas a sus necesidades, tanto en piezas estándar-baldosas y placas- como en trabajos a medida: encimeras, escaleras, etc.

A continuación se muestra una selección de materiales en los que Rocasa ofrece unas **calidades** y **precio** excepcionales.



Gris Roca

Especificaciones de uso



Características:

Granito gris de grano medio



Gris Micrograno

Especificaciones de uso



Características:

Granito Gris de grano muy fino.



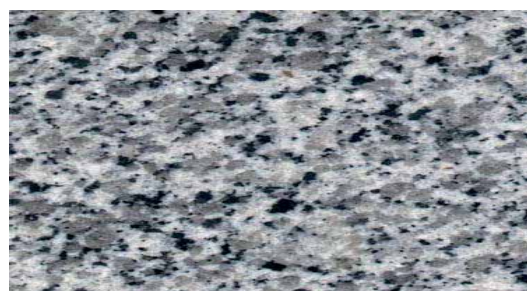
Gris Perla Roca

Especificaciones de uso



Características:

Granito Gris con tonalidades perla



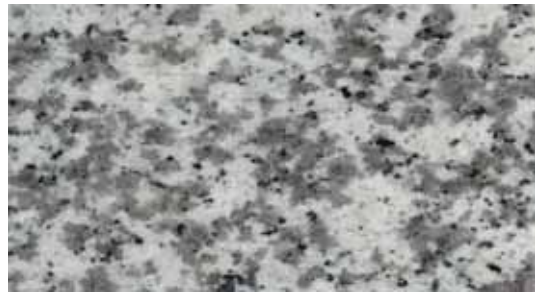
Crema Perla Grano Grueso

Especificaciones de uso



Características:

Granito Gris con tonalidades perla en grano grueso



Gris Oscuro Grano Fino

Especificaciones de uso



Características:

Granito Gris oscuro de grano fino



Roca Amarelo

Especificaciones de uso



Características:

Granito amarillo muy decorativo debido a su variedad de tonos.



Roca Malva

Especificaciones de uso



Características:

Granito Rosa Malva de grano variado.



Rojo Águila

Especificaciones de uso



Características:

Granito Rojo de Grano Grueso



Granito Blanco Lila

Especificaciones de uso



Características:

Es el material más blanco del grupo de los granitos. Se caracteriza por un fono muy blanco con granos lilas



Gris Roca Oscuro Grano Grueso

Especificaciones de uso



Características:

Granito Gris Oscuro de grano grueso



Rojo Fuego

Especificaciones de uso



Características:

Granito de Rojo muy intenso. Especialmente recomendado para fachadas en acabado flameado.



Rosa Claro Roca

Especificaciones de uso



Características:

Granito en tonalidades rosa claro, muy decorativo. Es muy utilizado en pavimentos; y especialmente indicado en grandes superficies.



Claro Cristal

Especificaciones de uso



Características:

Granito de grano fino de fondo claro.



Ejemplo



Pórfido

El Pórfido es una roca volcánica que se presenta estratificado en capas paralelas y verticales bastante regulares. Separando las capas se obtienen losas de forma poligonal de dimensiones variables y con espesor de 1 a 20cm. La superficie natural se presenta ligeramente "picada", casi lisa, muy confortable cuando se pisa. La dureza de sus componentes no permite su desgaste y garantiza –aún en caso de presencia de agua y hielo- el no deslizamiento.

El color varía del gris al rojo absoluto. Abunda el material mixto; puede ser gris con ligeros puntos rosas o color teja con cromatismo que van desde el rosa al amarillo o el gris.



Tonalidades



Masa aparente.....	2560 Kg/m ³	Esfuerzo de Tensión en Compresión..	216,5 MPa
Resistencia a Flexión.....	20,3 Mpa	Módulo de Elasticidad Normal.....	65.740 MPa
Microdureza Knoop.....	5395 Mpa	Coefficiente de Ambición.....	0,48%
Resistencia al Hielo.....	200,1 Mpa		

Ejemplos



Otras Piedras

Disponemos de otras soluciones en piedra como pizarras, calizas, cuarcitas, areniscas, etc. que ofrecen un amplio abanico de soluciones técnicas y decorativas en diferentes colores y texturas.

A continuación se muestra una selección de materiales en los que Rocasa ofrece unas **calidades** y **precio** excepcionales.



Basalto Negro Roca

Especificaciones de uso



Características:

Basalto negro, muy apto para flamear; que pulido se asemeja a un granito de negro muy intenso (imagen)



Piedra Batelli Marrón

Especificaciones de uso



Características:

Piedra arenisca marron muy compacta y decorativa por su tonalidad homogénea y suave textura. Muy adecuada para fachadas, aunque también se utiliza en interiores .



Piedra Batelli Azul -Verdoso

Especificaciones de uso



Características:

Piedra arenisca azul-verdoso muy compacta y decorativa por su tonalidad homogénea y suave textura. Muy adecuada para fachadas, aunque también se utiliza en interiores



Caliza Blanca Roca

Especificaciones de uso



Características:

Caliza muy blanca, muy recomendada en fachadas, aunque también admite su uso en interiores.



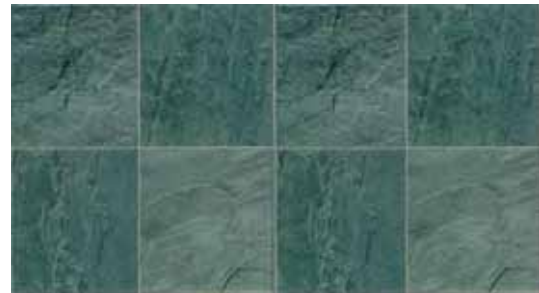
Pizarra Verde Rustica

Especificaciones de uso



Características:

Pizarra Verde de textura natural y color uniforme, ideal para crear ambientes en decoración.



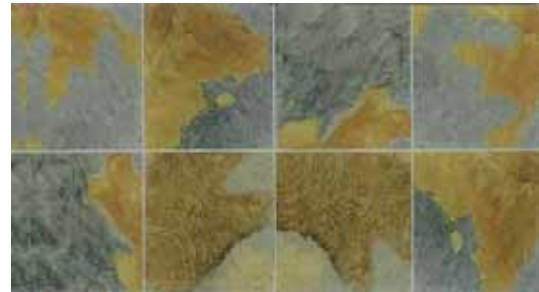
Pizarra Oxidada Rustica

Especificaciones de uso



Características:

Pizarra oxidada de colores variados utilizada tanto en interior como en exterior.



Pizarra Negra Rustica

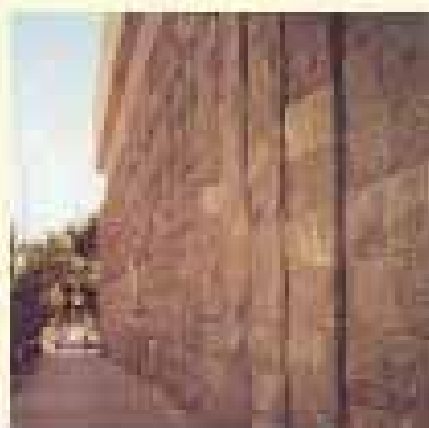
Especificaciones de uso



Características:

Pizarra Negra de textura natural y color uniforme, ideal para la decoración.





Contáctenos en:

ROCASA – Rocas Canarias, S.A.
Polígono Industrial Valle de Güimar, Manzana XI – Parcela 8.
38530 Candelaria – Tenerife (España)
Tfno. : 922 50 17 12 - Fax: 922 50 19 09
e-mail: info@rocasa.es - <http://www.rocasa.es>

